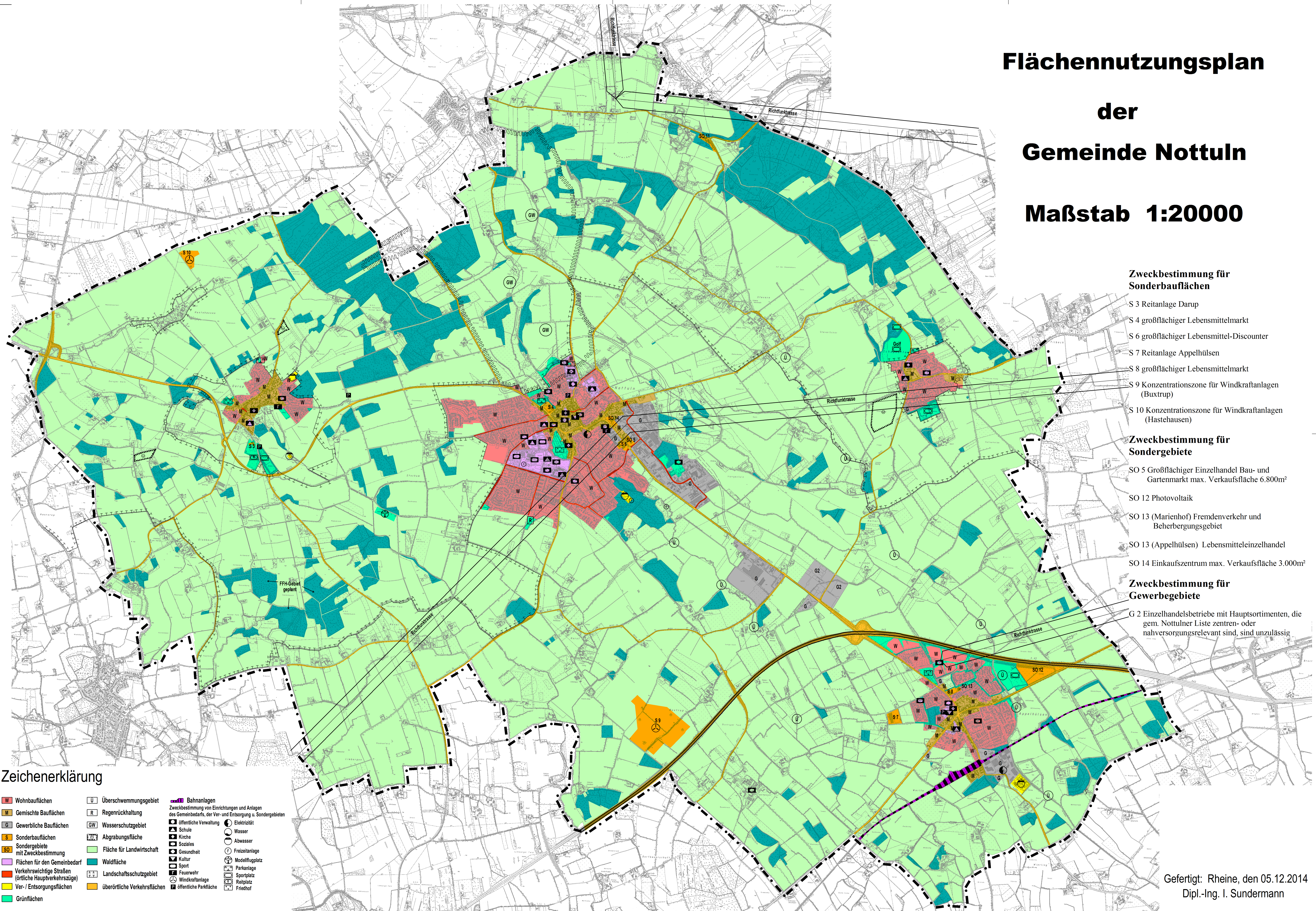


Flächennutzungsplan

der

Gemeinde Nottuln

Maßstab 1:20000



- Zweckbestimmung für Sonderbauflächen**
- S 3 Reitanlage Darup
 - S 4 großflächiger Lebensmittelmarkt
 - S 6 großflächiger Lebensmittel-Discount
 - S 7 Reitanlage Appelhülsen
 - S 8 großflächiger Lebensmittelmarkt
 - S 9 Konzentrationszone für Windkraftanlagen (Buxtrup)
 - S 10 Konzentrationszone für Windkraftanlagen (Hastehausen)
- Zweckbestimmung für Sondergebiete**
- SO 5 Großflächiger Einzelhandel Bau- und Gartenmarkt max. Verkaufsfläche 6.800m²
 - SO 12 Photovoltaik
 - SO 13 (Marienhof) Fremdenverkehr und Beherbergungsgebiet
 - SO 13 (Appelhülsen) Lebensmitteleinzelhandel
 - SO 14 Einkaufszentrum max. Verkaufsfläche 3.000m²
- Zweckbestimmung für Gewerbegebiete**
- G 2 Einzelhandelsbetriebe mit Hauptsortimenten, die gem. Nottulner Liste zentren- oder nahversorgungsrelevant sind, sind unzulässig

Zeichenerklärung

| | | |
|--|--|--|
| W Wohnbauflächen | U Überschwemmungsgebiet | B Bahnanlagen |
| M Gemischte Bauflächen | R Regenrückhaltung | Zweckbestimmung von Einrichtungen und Anlagen des Gemeinbedarfs, der Ver- und Entsorgung u. Sondergebieten |
| G Gewerbliche Bauflächen | GW Wasserschutzgebiet | A öffentliche Verwaltung |
| S Sonderbauflächen | A Abgrabungsfläche | K Kirche |
| SO Sondergebiete mit Zweckbestimmung | L Fläche für Landwirtschaft | S Soziales |
| V Flächen für den Gemeinbedarf (örtliche Hauptverkehrswege) | W Waldfläche | G Gesundheit |
| Ver Ver- / Entsorgungsflächen | L Landschaftsschutzgebiet | K Kultur |
| Gr Grünflächen | V überörtliche Verkehrsflächen | S Sport |
| | | F Feuerwehr |
| | | W Windkraftanlage |
| | | P öffentliche Parkfläche |
| | | E Elektrizität |
| | | W Wasser |
| | | A Abwasser |
| | | F Freizeitanlage |
| | | M Modellflugplatz |
| | | P Parkanlage |
| | | S Sportplatz |
| | | R Reitplatz |
| | | F Friedhof |

Gefertigt: Rheine, den 05.12.2014
Dipl.-Ing. I. Sundermann